

塚穴の森等 植生調査

塚穴の森と、小面積のヒノキ林にて、2014年から2016年にかけて5割程度の間伐を実施。生物多様性への間伐による効果を検証するため、1㎡の区画を7つ作り、間伐開始時から間伐終了後にかけての3～4年間、区画内の植物の種数と多様度指数を調べた。サンプル数が少なく、また無間伐林との比較はしていないが、間伐した区画では概ね、種数・多様度指数とも増加傾向が見られた。

【塚穴の森】

2014年から2015年にかけて5割程度の間伐を実施。調査区画は5箇所(最初はもっと多かったが崩れるなどして最終的には5)



北斜面 2015年10月18日撮影



北斜面 2017年10月9日撮影

塚穴の森

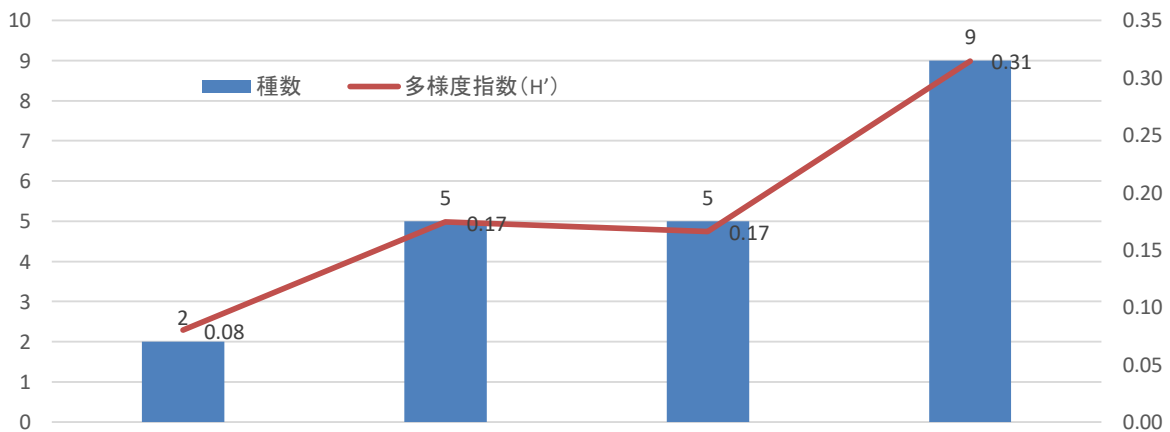
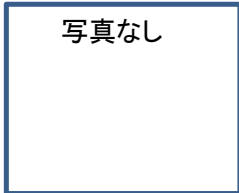
プロット名 A-1

写真(2014/10)

写真(2015/10)

写真(2016/10)

写真(2017/10)



2017年10月に観察された植物

ヒイラギ、ヒノキ、ソヨゴ、チヂミザサ、ヒサカキ、シダsp.、アカメガシワ、アラカシ、ミツバ

塚穴の森

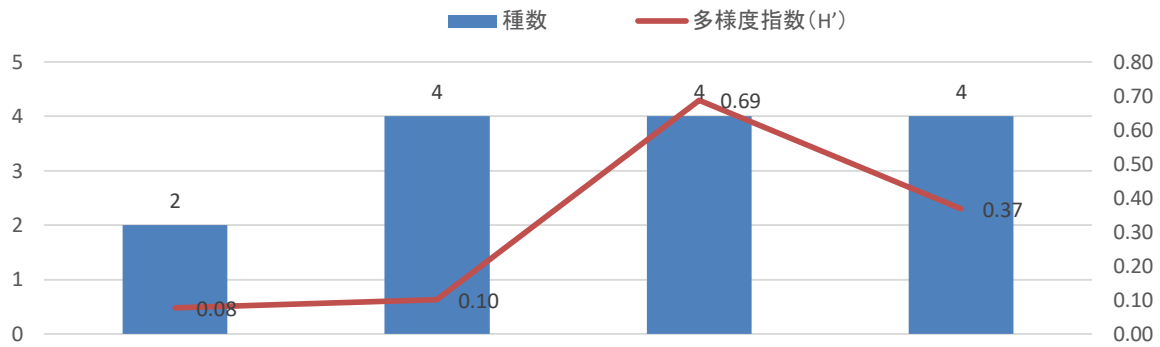
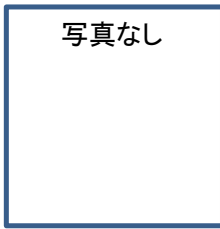
プロット名 A-2

写真(2014/10)

写真(2015/10)

写真(2016/10)

写真(2017/10)



2017年10月に観察された植物
アラカシ、ササ、チャノキ、ヤマウルシ

塚穴の森

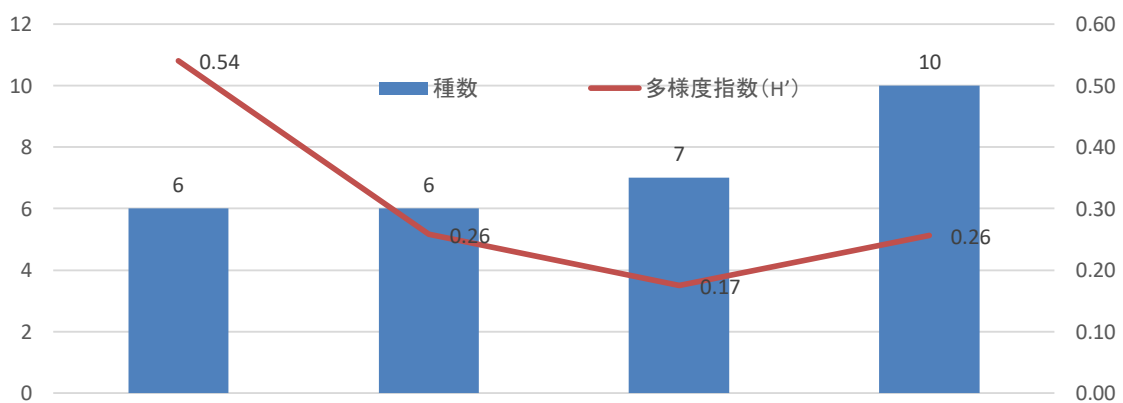
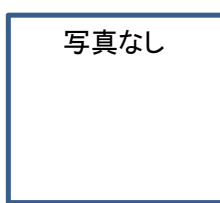
プロット名 A-3

写真(2014/10)

写真(2015/10)

写真(2016/10)

写真(2017/10)



2017年10月に観察された植物
ヒサカキ、サルトリイバラ、マメ科sp.、ウスノキ、ツル植物、ツルアリドオシ、ヤマウルシ、
ヒノキ、カナメモチ、種名不明

塚穴の森

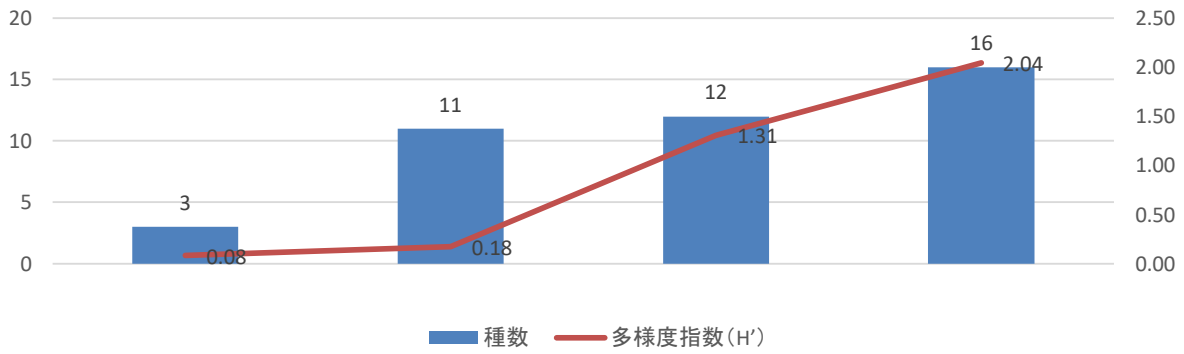
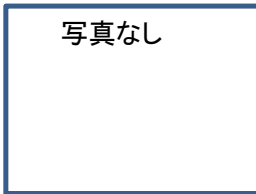
プロット名 B-2

写真(2014/10)

写真(2015/10)

写真(2016/10)

写真(2017/10)



2017年10月に観察された植物

ヒサカキ、ソヨゴ、タラノキ、ススキ、リョウメンシダ、カラムシ、チャノキ、ハリガネワラビ、シシガシラ、フユイチゴ、サルトリイバラ、草本植物、チヂミザサ、シダ植物、ヒノキ、ゼンマイ

塚穴の森

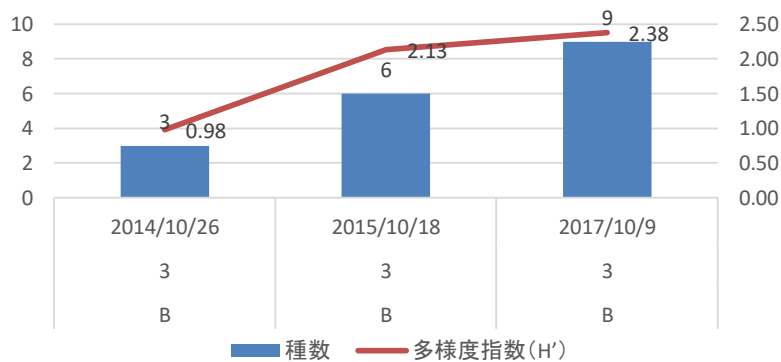
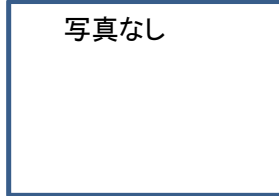
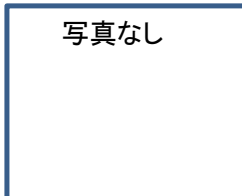
プロット名 B-3

写真(2014/10)

写真(2015/10)

写真(2016/10)

写真(2017/10)



2017年10月に観察された植物

シキミ、シシガシラ、ヒサカキ、ツタ、ツルアリドオシ、シダsp.、ヒノキ、木本sp.、草本sp.

【近隣のヒノキ林】

2015年から2016年にかけて5割程度の間伐を実施。調査区画は2箇所。



2015年8月23日撮影



2017年10月9日撮影

小面積のヒノキ林

プロット名 ②A-1

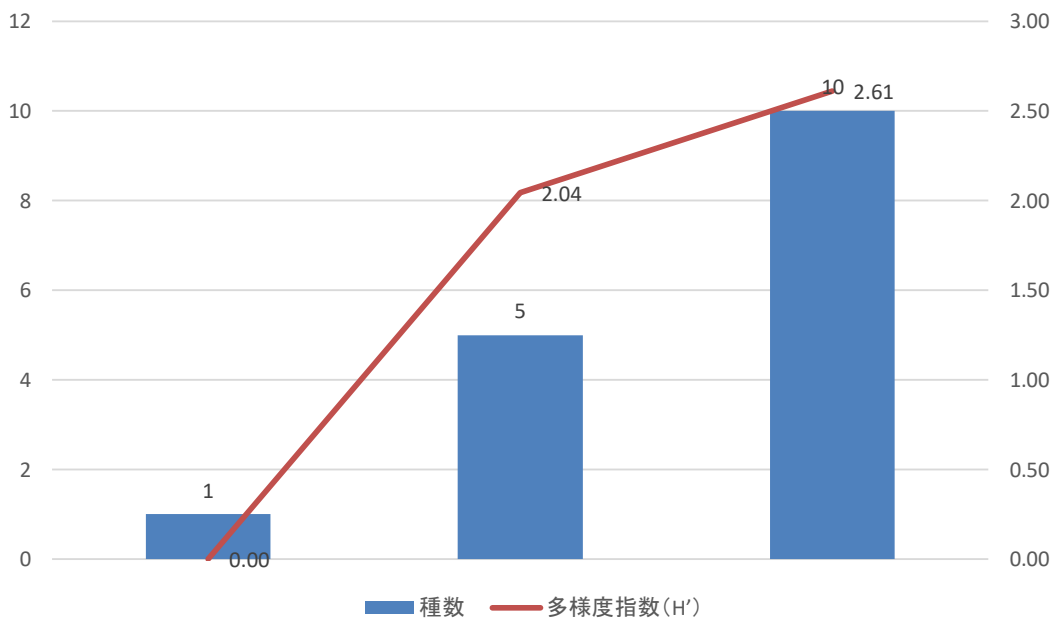
写真(2015/10)



写真(2016/10)



写真(2017/10)



2017年10月に観察された植物

木本sp.、クスノキ科sp.、ススキ、コガクウツギ?、チヂミザサ、アカメガシワ、ヒサカキ、ヒノキ、ソヨゴ、イラクサ科sp.

小面積のヒノキ林

プロット名 ②A-2

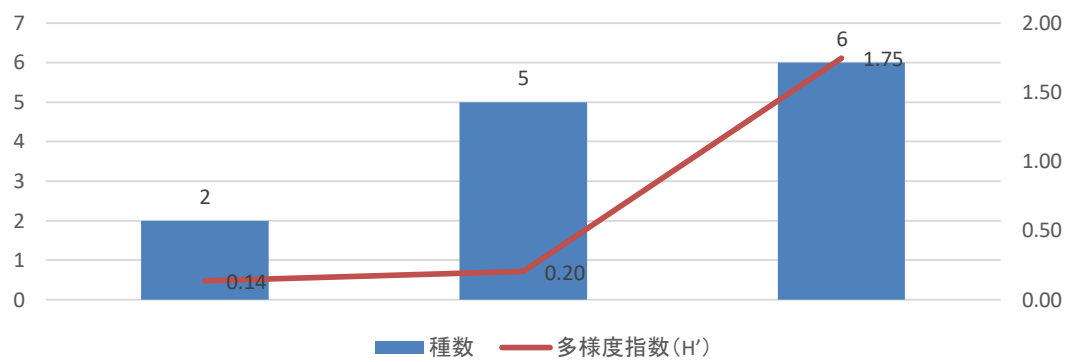
写真(2015/10)



写真(2016/10)



写真(2017/10)



2017年10月に観察された植物

ヒサカキ、コナラ、シダsp.、サルトリイバラ、草本sp.、フユイチゴ